

Nos modèles en ligne



KORNEL V



EX 2



MINI 1



ANABELA



DANIEL



RALF



EX 8



MINI 3



ARMANDO



KORNEL VI



LEA



ASTRID



MINI 4



MINI 4 W II



MINI 3 PLUS



EDWIN



MARGO



ELMO ECO



TORI



SWEN



SIMON



MINI 4 MODERN G1



MINI 4 MODERN



MINI 1 MODERN

PACK Couverture de toit



La Maison
BoisKitEco

Couverture métallique aspect tuiles plates ardoisées
L'acier de 0,6 mm d'épaisseur, revêtu d'une couche de revêtement
GreenCoat Purex à la pointe de la technologie.



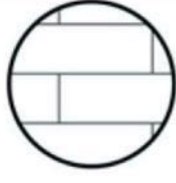
40 ANS DE GARANTIE



ASPECT : TUILE / ARDOISE



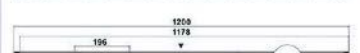
3 COULEURS



3 MOTIFS



POSE :
2-3 JOURS



D'autres profilés sont disponibles



"PACK" Couverture RUUKKI MODERN

Couverture de toit type RUUKKI, avec son profil moderne et élégant.

Il convient à tous les styles architecturaux. L'acier / zinc (teneur minimum en zinc: 275 g/m²), le revêtement semi-mat est extrêmement résistant aux rayures et aux rayons UV.

Ruukki® est disponible dans la classe de qualité Ruukki 40/50,
- 40 ans de garantie technique et 15 ans de garantie esthétique.

Ruukki Classic Silence D, PRIX DE 18,25€/m² Noir, Anthracite, Gris foncé, Gris de Zinc, Chocolat

Ruukki Hyygge, prix de 19,85€/m², Noir, Anthracite, Gris foncé

Ruukki Finnera, prix de 15,00€/m², Noir, Anthracite, Gris foncé, Rouge foncé, Rouge/orange, Chocolat

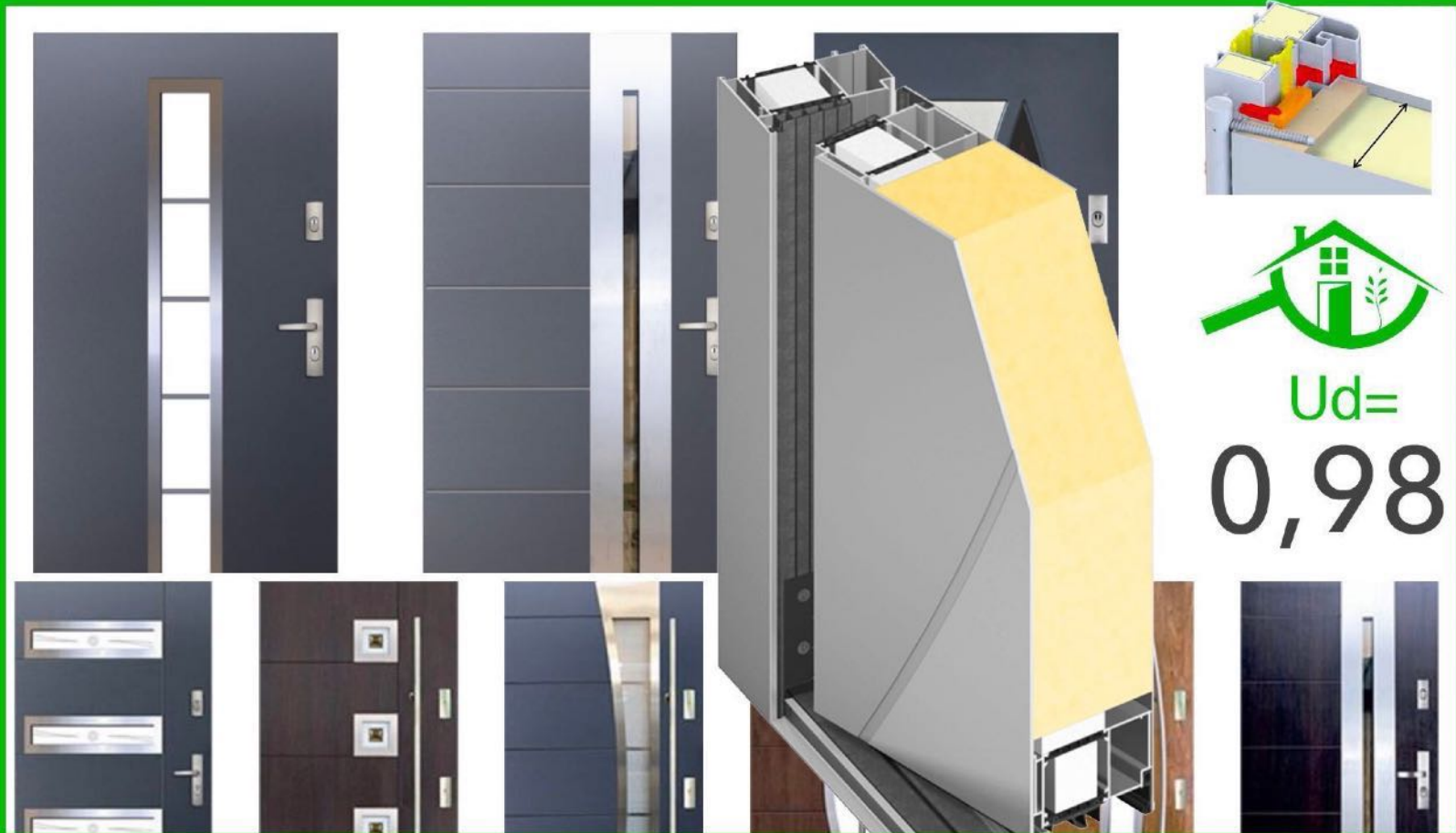
Ruukki Frigge, prix de 15,00€/m², Noir, Anthracite, Gris foncé, Rouge foncé, Rouge/orange, Chocolat

PACK Porte/s



La Maison
BoisKitEco

Porte d'entrée «Maison BBC/PASSIVE» A+

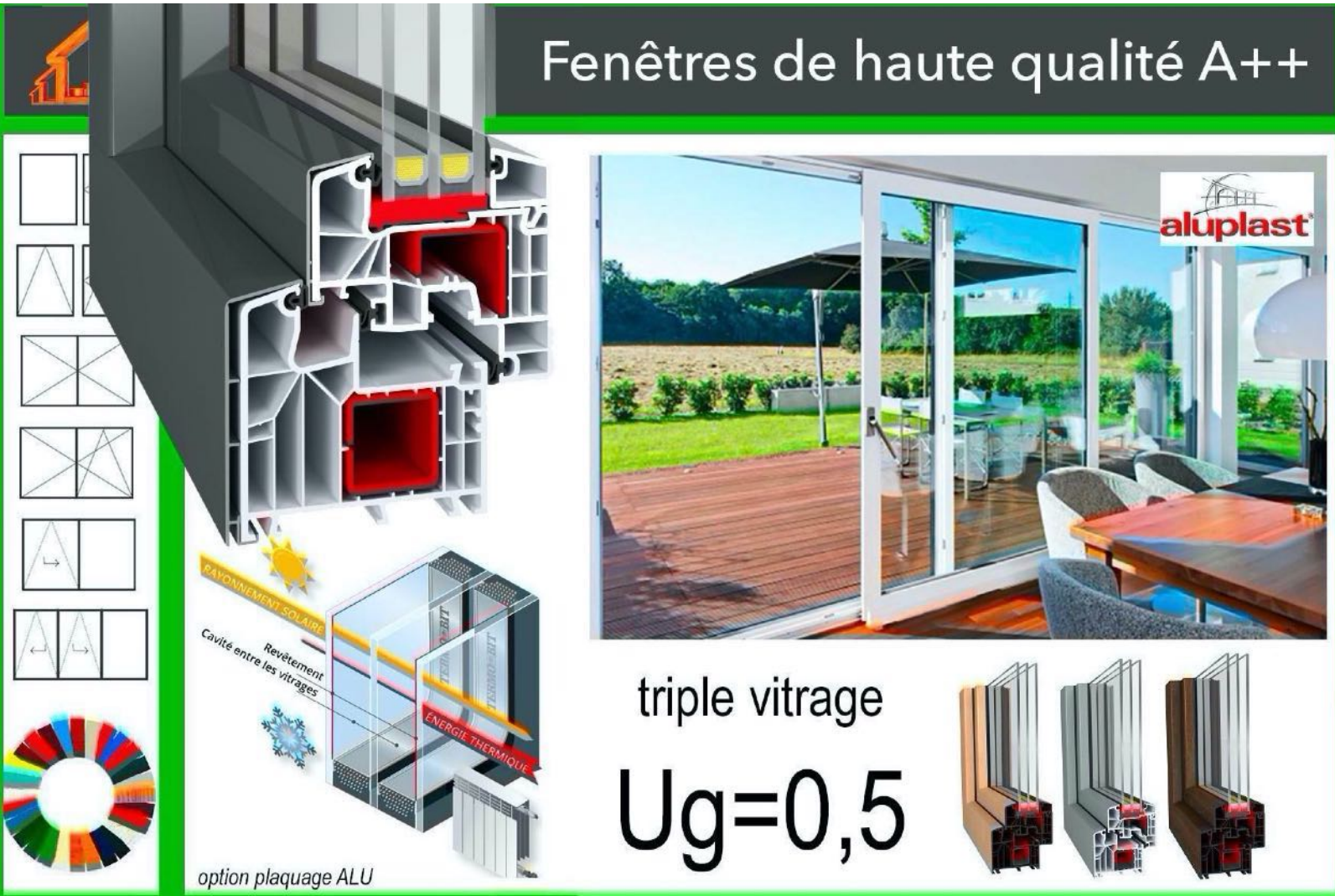


"PACK" Portes EXT.,

Porte d'entrée (service) isolée 52-75 mm U 0,9 -1,1 « ACCIER/ALU/BOIS »PASSIVE
HAUSE 90" 102x210

PACK Fenêtres

Fenêtres de haute qualité A++



triple vitrage

$U_g=0,5$

option plaquage ALU

"PACK" Fenêtres triple vitrage Aluplast,

Fenêtres PVC/Acier (option ALU 1F), $U=0,71-91$ THERMO LUX /
 Vitrage 4/18SS/4/18SS/4 $U=0,5$ PVC avec le profil métallique intégrée
 6 chambres et 3 joints, profil 85 mm (surface RT 2012 / RTE 2020)

PACK Volets



La Maison
BoisKitEco

OPTION : Volet roulant, aluminium isolé



"PACK" Volets roulants ALU,

Volets isolés 39-45 mm, motorisées et à sangle

Moteur PORTOS 40/10 (S-40/10) 1-5 zones

Coffret invisible (spéciale maison BBC / RT2012 / RTe2020)

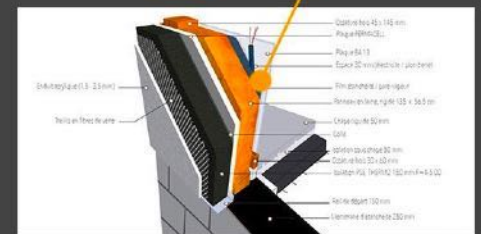
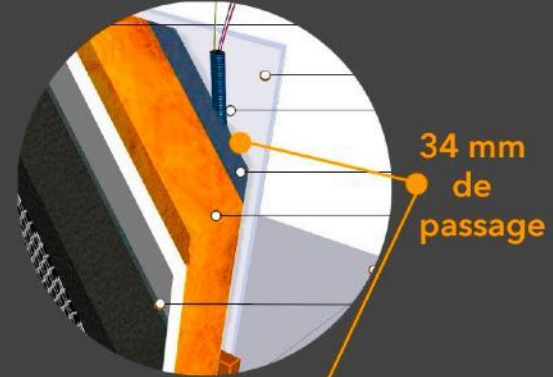
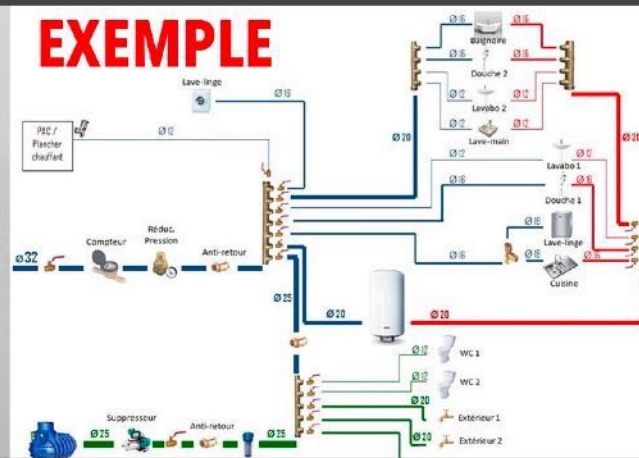
KIT Plomberie



La Maison
BoisKitEco

KIT Plomberie «norme NF» sans outillage spécifique

POSE FACILE, RAPIDE EN 2-3 JOURS



"KIT" Kit plomberie,

KIT « prête à poser » DTU tubes PER

(passage : faux-plafond)

Collecteur sanitaire complet pré-monté

Vannes 1/4 de tour/réducteur de pression / raccords / pince coupe-tube

+ Chauffe-eau thermodynamique monobloc Concerto 200L (sur demande 250L) avec adaptateur 160/180 mm classe énergétique A+ Réf HP200M3A

Grâce à sa pompe à chaleur intégrée, le chauffe-eau thermodynamique Altech récupère les calories naturellement présentes dans l'air de votre habitat ou sur l'air extérieur pour produire de l'eau chaude sanitaire en abondance.

Classe d'efficacité énergétique (mode eau chaude sanitaire ECS) A+

Groupe de sécurité, siphon, isolant tube 20/25, raccords

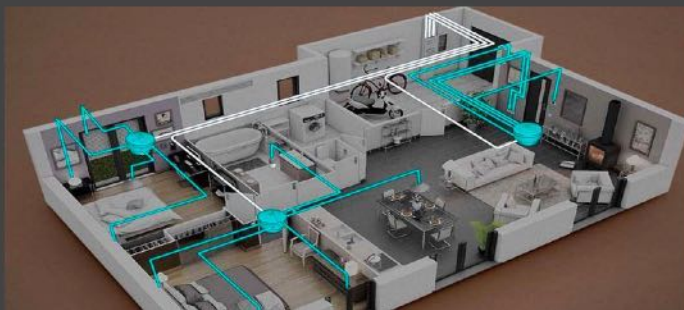
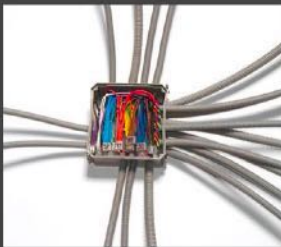
KIT Électricité



La Maison
BoisKitEco

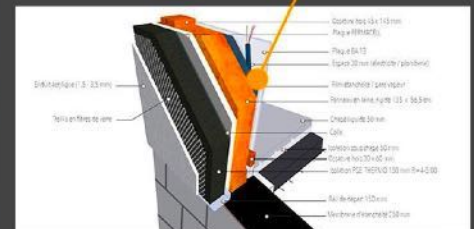
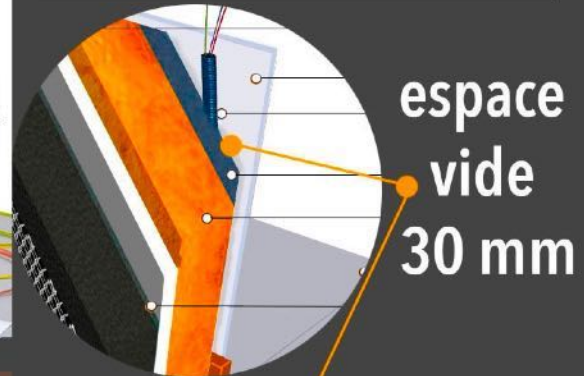
KIT Électrique « norme NF » kit prêt-à-poser

POSE FACILE, RAPIDE EN 2-3 JOURS



legrand

Schneider
Electric



"KIT" Kit électricité,

Kit « prête à poser » La norme NF-C15-100 (passage : faux-plafond)
 Appareillage (prises, interrupteurs) - SCHNEIDER (Odatec, plaques blanches, beige ou gris)
 LEGRAND : Tableau d'abonné/inter - différentiels / disjoncteurs / parafoudre
 Coffret courant faible / prise de terre
 Les pieuvres et éléments repérés et numérotés.

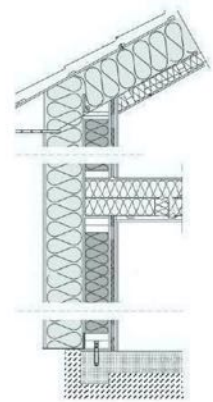
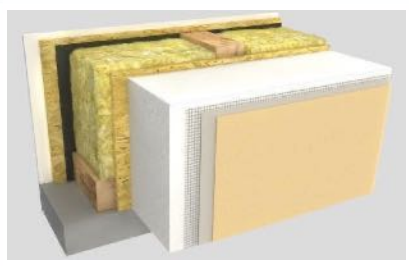
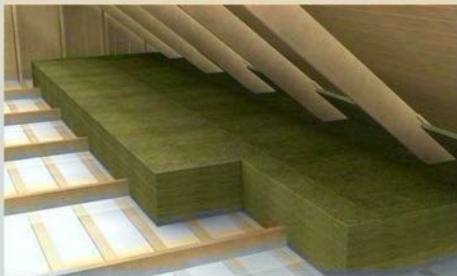
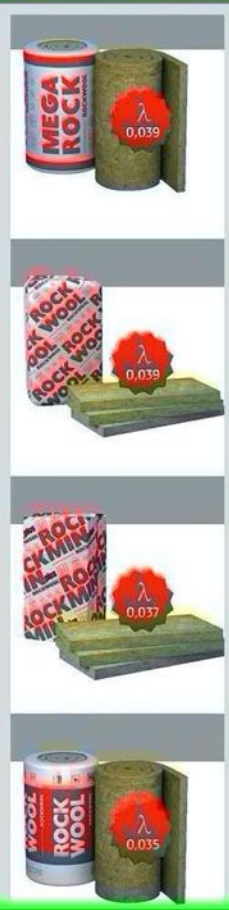
PACK Isolations

Termo Organika

MAISON
P
A
S
S
I
V
E

La Maison
BoisKitEco

Isolation renforcée 350-450 mm R =11,5
(y compris isolation par l'extérieur)



FACADES 100% PERSONNALISABLES

Coupe simplifiée d'un mur à ossature bois (finition, bardage en bois massif)

Coupe simplifiée d'un mur à ossature bois (filiben réduit)

U = 0,145 - 125 U = 0,14 - 0,10

PACK Isolations (par l'intérieur + par l'extérieur) :

- Polystyrène graphité, termo organika 20 cm (façade, isolation par l'extérieur, plaques 50 x 100 cm) –
- Polystyrène graphité, termo organika 2,3,5 cm (finitions) – Mousse pour coller les laques (façade) – Chevilles + vis, pour fixer les plaques – Mousse de montage (façade)
- Corniers avec les treillis (façade) – Rail de départ 20 cm (façade) – Colle pour les treillis (sacs 25 kg) –
- Enduit acrylique termo organika (seaux / 25 kg, couleur au choix) – Sous-couche (façade) – Peinture ou lasure (bois extérieur) – Silicone, acrylique, joints (ENS) – Notice, guide de pose, plans, vues en 3D

Note * RT : (2012/2020)

ISOLATIONS (ITB-0851/W - CE: 1390-CPR-0363/13/P; 1390-CPR-0364/13/P):

Matériau MURS : laine de roche 150MM + Polystyrène graphité 200MM + FILM (PV 0,2)
 Epaisseur (cm) 35 Conductivité λ(W/m.K) 0,034 Résistance R (m²K/W) 7,94 Transmission U (W/m²K) 0,0300 Δ U "laine de roche" MEGAROCK ROCKWOOL

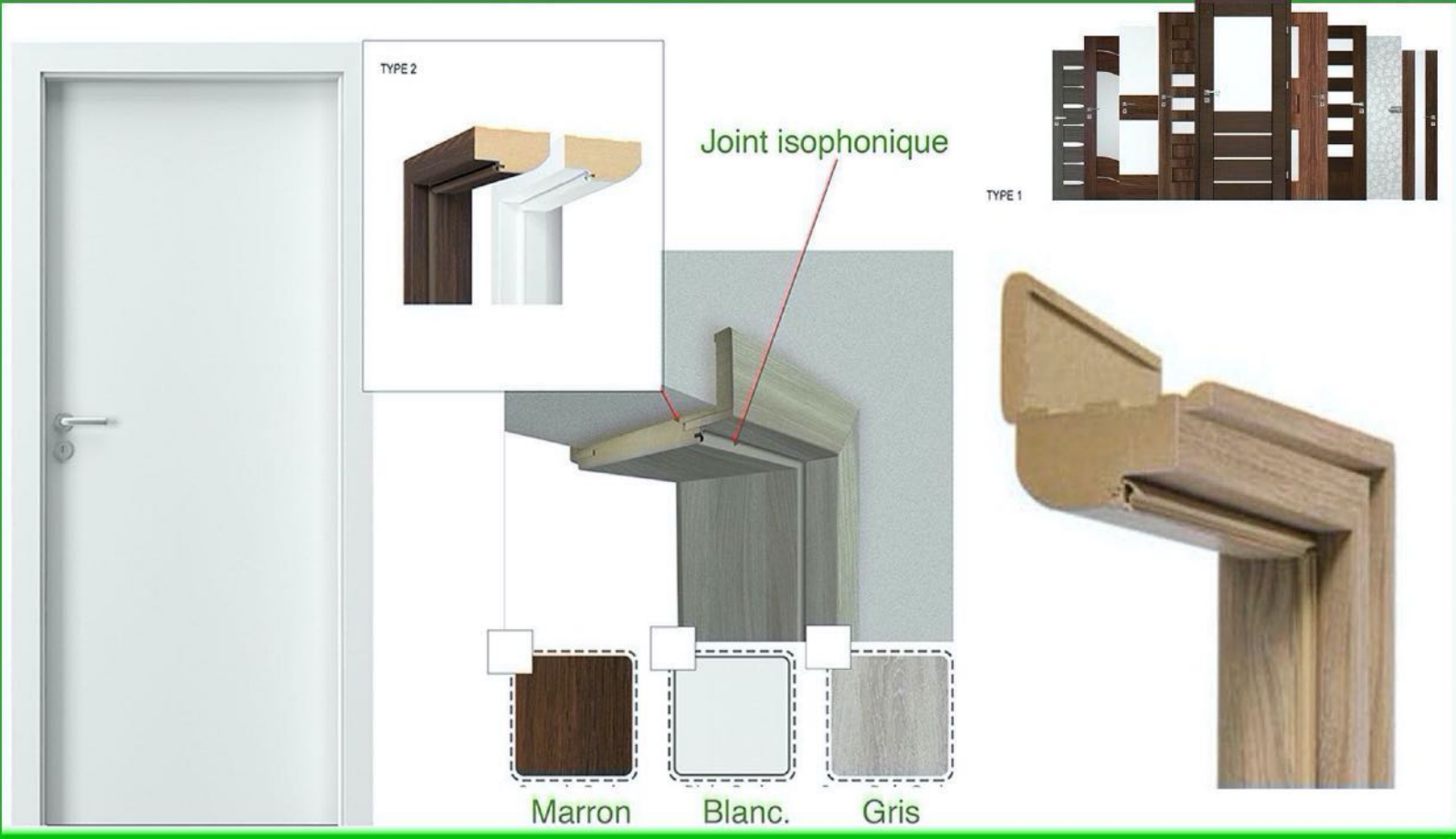
Matériau TOITURE : laine de roche 200MM + 50MM + 50MM + FILM (PV 0,2)
 (combles perdus 2 couches 150 + 200 mm)
 Epaisseur (cm) 30 Conductivité λ(W/m.K) 0,036 Résistance R (m²K/W) 8,40 Transmission U (W/m²K) 0,0300 Δ U "laine de roche" MEGAROCK ROCKWOOL

PACK Portes



La Maison
BoisKitEco

Portes intérieurs isophoniques 42 dB



"PACK" Portes INT.,

Blocks portes 70/80, portes pleins, avec le joint Iso-Phonique, l'épaisseur réglable ou fixe, coloris au choix.

9(a)

HASSLACHER NORICA TIMBER

VARAINTE 1

PACK Dalle bois



La Maison
BoisKitEco

La dalle bois $R=6,90-7,90 \text{ m}^2 \cdot \text{K/W}$ (0,033)

MONTAGE 3-4 JOURS

MAISON PASSIVE



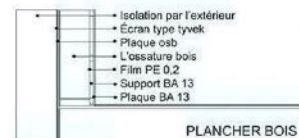
CONFORME
RT2020

compatible :
carrelage, parquet

Bois massif / KVH classe C24
NF EN 1912 / CE (PINS / ÉPICÉA / MÉLÈZE)

Système à l'emboîtement.
«BoisKitEco»

la technique «BoisKitEco» plancher bois, avec traitement du pont thermique



PLOT
30 CM

*OPTION (variante 1) "BOIS-ISO" dalle/plancher « BOIS » RT2012/E2020

BOIS / plancher RDC / Plancher bois 32 cm :

- OSB 22 MM "HYDRO 60/120X240"
- Film de pare-vapeur 200 microns = 0.2 mm
- Laine de roche 200-250 mm
- Solives bois massif 8x200/240 mm
- Tasseaux, support OSB 20 x 60/120 mm
- Poutres Lamellé-collé 150x300 mm
- Pointes, Vis, Connecteurs
- Membrane, coupe-vente ou produit goudro-iso (sous la dalle)
- Plan de pose, plans sorties sanitaires, fondations, PVC

Note : partie habitable (G1/G2 garage plancher béton à prévoir), plots ou pilotis à prévoir * plus adapté aux terrains en pente, pour les zones humides mais solides * plus rentables dans les maisons jusqu'à 100 m² * matériaux livrés avec la maison

9(b)

Termo Organika

VARAINTE 2

PACK Dalle béton



La Maison
BoisKitEco

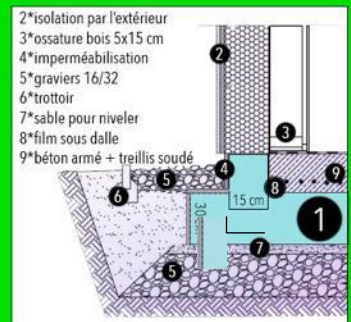
La dalle béton armé ISO R = 9,60 0,031 W/(m*K)
(Option : fournitures, béton, sable, gravies non compris)



MONTAGE 3-4 JOURS



1 Isolation 300 MM



VARIANTE 2 * ISO 2000 PL * RT2020

*OPTION (variante 2) "ISO2000" dalle/plancher « BÉTON » RT2012/E2020

Plancher RDC / Plancher béton 30+20 cm (hors béton) :

Fournitures :

- Plaques ISO2000 à emboîtement simple 300 MM (sous la dalle)
 - Film de pare-vapeur 200 microns = 0.2/0.5 mm
 - Plaques ISO2000 à emboîtement simple 150 MM (pour réaliser une rehausse autour)
 - Treillis soudé 8 mm panneaux 2,15 x 5,00 m
 - PVC renforcé D110, spéciale canalisation, système à emboîtement
- Cale, support (treillis) + plan de pose

Note :

* 20 cm du béton à prévoir * plus adapté aux terrains plats, terrains instables *
plus rentables dans les maisons de plus de 100 m² * avantage : matériaux livrés 1 à 2 mois plus tôt,
pour préparer le chantier en avance.

PACK Chauffage + Clim + VMC



La Maison
BoisKitEco

PACK " 3 EN 1 " VMC + CLIM + CHAUFFAGE
VMC double flux + Chauffage + CLIM Rafraîchissement gainable



*OPTION "3en1" RTe2020, 100% Confort 365 JOURS/AN

VMC + chauffage + rafraîchissement *VMC avec une pompe à chaleur intégré *

« installation complète » SCOP : 4,01 - 5,00

VMC thermodynamique 3 en 1 pour ventiler, chauffer ou climatiser

NILAN Combi 302 Polar Top est un appareil de ventilation, chauffage, rafraîchissement, qui allie deux technologies de récupération de la chaleur.

La récupération passive est assurée via un échangeur à contre-courant qui exploite entre 85 et 95 % de l'énergie présente dans l'air extrait. La pompe à chaleur, avec COP supérieur à 4, permet de se passer d'une batterie de chauffe quelque soit la saison.

Combi 302 Polar Top est livré avec une batterie de préchauffage intégré pour la protection antigel de l'échangeur contre courant.

Cela garantit un fonctionnement en continu à basses températures extérieures.

Fonctionnement : -20/+40 °C * Classe énergétique : A+ *

Note : une maison chaude en hiver, fraîche en été, sans bactéries ni mauvaise odeur

Offerts

OFFERTE PAR «BoisKitEco»



sous condition d'achat (KIT+OPTIONS)



OFFRE - (offerts par BoisKitEco) :

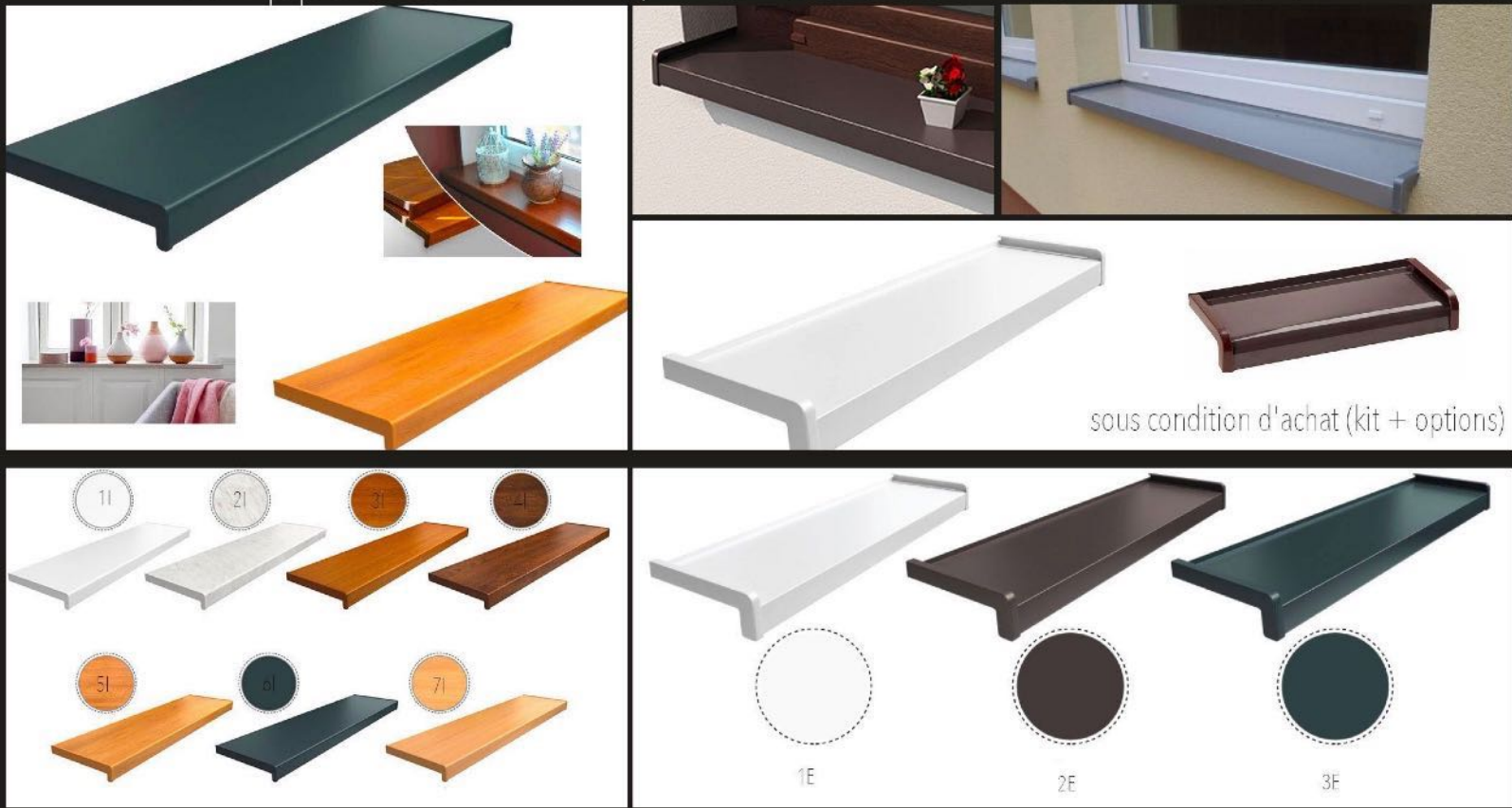
- 1*PEINTURE BLANCHE ÉCOLOGIQUE, ACRYLIQUE "ECO PRO"
- 2*PLAQUES BA 13 mm 120X260 cm

Note * sous condition d'achat "la maison + options"

Offerts



OFFERTE PAR «BoisKitEco»
Les appuis de fenêtre, intérieurs comme extérieurs !!!



OFFRE - (offerts par BoisKitEco) :

3*APPUIS DE FENÊTRES ACIER / ALU (ext.) - COMPOSITE PVC (int.)

Note * sous condition d'achat "la maison + options"

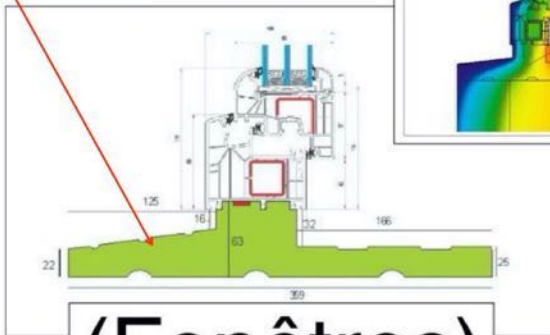
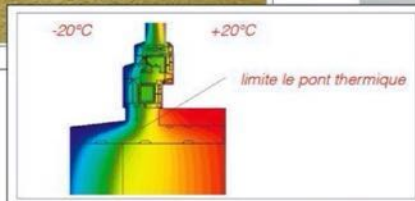
RT 2020
innovation



Offerts par
BoisKitEco

Pièces ISO 8000 OFFERTS

Option innovation «ISO 8000» désormais disponible pour tous les modèles



(Fenêtres)

OFFRE - (offerts par BoisKitEco) :

4*APPUIS ISO8000 OFFERTS

Note * sous condition d'achat "la maison + options"

Offerts & Empruntés



La Maison
BoisKitEco

Outils prêtés et offerts par «BoisKitEco»



sous condition, les photos sont à titre indicatif

OFFRE - (offerts par BoisKitEco) :

5*Petites outillages, meches et embouts OFFERTS

6*Location : outils a batteries louées gratuitement, pour le montage de GROS-OEUVRES

Note * sous condition d'achat "la maison + options"

SOMMAIRE



La Maison
BoisKitEco

LES 6 POINTS INCONTOURNABLES POUR BIEN GÉRER UN PROJET !

R
É
S
U
M
É



1* DOSSIER :
Permis de construire
+
Étude thermique RT
14-21 JOURS



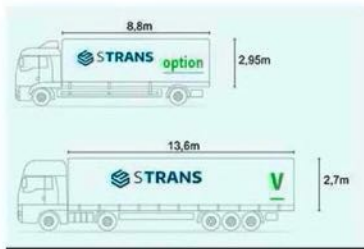
2* FABRICATION :
La préfabrication
+
La livraison
45-90 JOURS



3* PRIX :
Le kit BoisKitEco
+
Les fournitures
UNE MAISON + OPTIONS



4* PAIEMENT :
Le permis de construire
100% EN LIGNE
La maison
SUR DEVIS EN 4-5 FOIS
(Signature - LOIRET (45))



5* LIVRAISON :
Standard
CAMION 24 T / 13,60 M
Option
CAMION 10 T / 8,80 M



6* MONTAGE :
EN AUTO-CONSTRUCTION
(1 jour avec BoisKitEco)
Ou
PAR UNE ENTREPRISE LOCALE

(1* et 2*) jours ouvrés, selon nos disponibilités (3*) prix TTC, ossature bois, plus les fournitures (4*) en ligne par le CB, chèque ou virement, sur devis par chèque ou virement (5*) déchargement par le client, télescopique à prévoir (6*) le montage en présence d'un technicien BoisKitEco (1/2 journée la livraison N°1 + 1/2 journée la livraison N°2), une entreprise locale de votre choix, spécialisée dans les travaux de couverture, charpente et menuiserie

Nous vous rappelons :

- *que nous ne construisons pas de maisons, nous vendons, par conséquent nous ne réalisons pas de montage*
- *que nous n'avons pas de partenaires pour le montage, car 90% de nos clients réalisent eux-mêmes le montage*
- *que nous n'accordons pas de prêts hypothécaires, mais nous vous avons écrit des informations dans le « info boiskiteco » où et comment demander un tel prêt*
- *que nous ne pouvons pas accepter toutes les commandes, parce que notre politique est limitée et nos forces de production sont limitées, par conséquent, un contact préalable est nécessaire*
- *et malheureusement mais non, nous ne livrons pas partout en France, et certainement pas en dehors du pays, car chaque fabrication est liée à une licence, et la licence est liée à une demande de permis de construire en France*
- *que nous ne vendons pas de terrains à bâtir, et que vous devez rechercher une telle parcelle localement, et qu'une telle maison peut être construite presque n'importe où, mais bien sûr, vous devez choisir le modèle qui convient le mieux à votre région et selon le PLU local*

Note BoisKitEco :

Notre conseil le plus important pour vous, est d'opter pour une maison adaptée à vos besoins et à votre budget, pour ne pas avoir de problèmes avec le montage de la maison, et ne pas être bloqué financièrement. Il est plus facile d'emprunter 100000 € au lieu de 200000 €, il est plus facile de faire une petite maison plain-pied plutôt qu'une grande maison avec échafaudage ou grue, veuillez tenir compte de nos conseils.

A :

Le :

Signature :

modèle de maison :

*Étude de faisabilité, devis pour la banque *

.....

Fiche à envoyer par courrier à :

BoisKitEco - TONEK - 207 Rue de Henri Toulouse Lautrec - 45470 LOURY

Fiche de renseignements

PROJET : AUTO-CONSTRUCTION

1

Coordonnées

Fiche à remplir en lettres majuscules

Nom :
Prénom :
Adresse :
Code : Ville :
Téléphone portable :
Tél. Fixe :
Courriel : @

2

Lieu de construction

Votre résidence principale...

Votre projet locatif...

Adresse :
Code : Ville :
Réf. cadastrale : la surface
Le début du chantier :20.....
Terrain... Promesse de vente...

3

Méthode/s

Construction :
100% auto-construction...
Auto-construction + Entreprise locale (de votre choix)...

Le financement :
Prêt immobilier. Fonds propres Les deux

Note BoisKitEco

Clients BoisKitEco :

*** le numéro de commande**

*** le numéro de permis de construire**

+ remplir la case n° 3

Page 1

Devis / Avant-projet

Prix (TTC) :

Prix de 300€/m2
(Surface au sol)



KIT Maison en ossature bois, a monter sur place, bois certifié classe ST-II / C 24"
Plans : bureau d'architecture ARCHIPELAG, système : à emboîtement "boiskiteco"
Fourniture "bois pour une maison en kit, selon le permis de construire" :
*Murs : 415-440 mm , isolation par extérieur + enduit, bardage ou mixte.
*Murs porteurs : 180-240 mm * Cloisons : 125 mm * Plancher/Solives et. 80x160/200 mm
*Toiture 590 mm /charpentes : 160 - 240 mm (avec isolations 300-350 mm en option)
Note * BOIS :
Bois massif / KVH classe C24 / CE (PINS / ÉPICÉA / MÉLÈZE)

OPTIONS :

1 : Couverture de toit RUUKKI MODERN prix de 15€/m2 (veuillez préciser :.....)	<input type="checkbox"/>
2 : PACK Porte d'entrée (service) EXT. ISO-thermo MIKEA de 990€	<input type="checkbox"/>
3 : PACK Fenêtres triple vitrage Alu-plast de 200€/m2 (surface de la fenêtre)	<input type="checkbox"/>
4 : PACK Volets roulants ALU Portos de 79€/m2 (surface de volet)	<input type="checkbox"/>
5 : KIT Plomberie NF prix de 2990€	<input type="checkbox"/>
6 : KIT Électricité NF prix de 4800€	<input type="checkbox"/>
7 : PACK Isolations (par intérieur) RT2012 / RTE 2020 prix de 8€/m2 (ep. 150 mm)	<input type="checkbox"/>
8 : PACK Portes int. ISO-PHONIQUE prix de 169€	<input type="checkbox"/>
9(a) : Dalle / plancher bois ISO-BOIS RT2012 / RTE 2020 prix de 75€/m2	<input type="checkbox"/>
9(b) : Dalle / plancher béton ISO 2000 RT2012 / RTE 2020 prix de 52€/m2	<input type="checkbox"/>
10 : PACK 3EN1 Chauffage + Clim + VMC « CONFORT 365 JOURS » NILAN FRANCE prix de 7 999€	<input type="checkbox"/>



VARIANTE 1
OU
VARIANTE 2

Autres demandes

Note BoisKitEco

Les devis sont réalisés gratuitement, pour les clients ayant commandé la prestation « dossier permis de construire » pour une réalisation en auto-construction. Pour les autres clients, cela est possible en temps libre, uniquement l'avant-projet sans les détails, et uniquement s'ils ont déjà un terrain ou bien ont signé une promesse d'achat pour un terrain constructible. Un terrain, uniquement dans la zone de livraison, et le domaine des opérations commerciales de l'entreprise (CGV). Huit options sont nécessaires pour bénéficier nos offerts (y compris nos offres gratuites), hors permis de construire. Prix indicatif et non-contractuelle une estimation des coûts distincte pour chaque client est nécessaire, car chaque projet est différent. Chaque projet doit être complété par les devis pour le terrassement-maçonnerie (tranches, béton, chemin d'accès ...), le raccordement (gains EDF, TEL...) , les sols (carrelage, parquet), la cuisine (meubles), les salles de bain/WC (sanitaires), éventuels frais annexes ect....