

BoisKitEco

SARL TONEK
207 RUE DE HENRI TOULOUSE LAUTREC
45470 LOURY

R.C.S : ORLEANS 750 355 620



PLAN

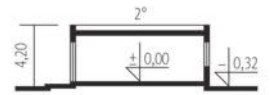
RDC: 95 - 102 M2

MINI 1 MODERN SG, 3 chambres, pièce de vie 40 m²

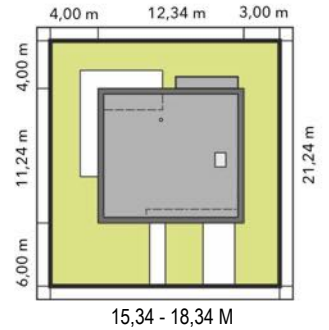
1. 2.93 m² 2. 8.59 m² 3. 7.83 m² 4. 0.79 m² 5. 28.71- 35,71 m²
 6. 2.42 m² 7. 5.02 m² 8. 11.45 m² 9. 9.46 m² 10. 10.62 m² 11. 6.91 m²



Coupe



Terrain min.



VERSION EFFET MIROIR

VERSION 102 m²





X X X

Rapide, à emboîtement

(sans fixations métalliques)

V V V

Bois Certifié
CE / C24 / MASSIF / KVH

MONTAGE

7-9 JOURS

(la structure)

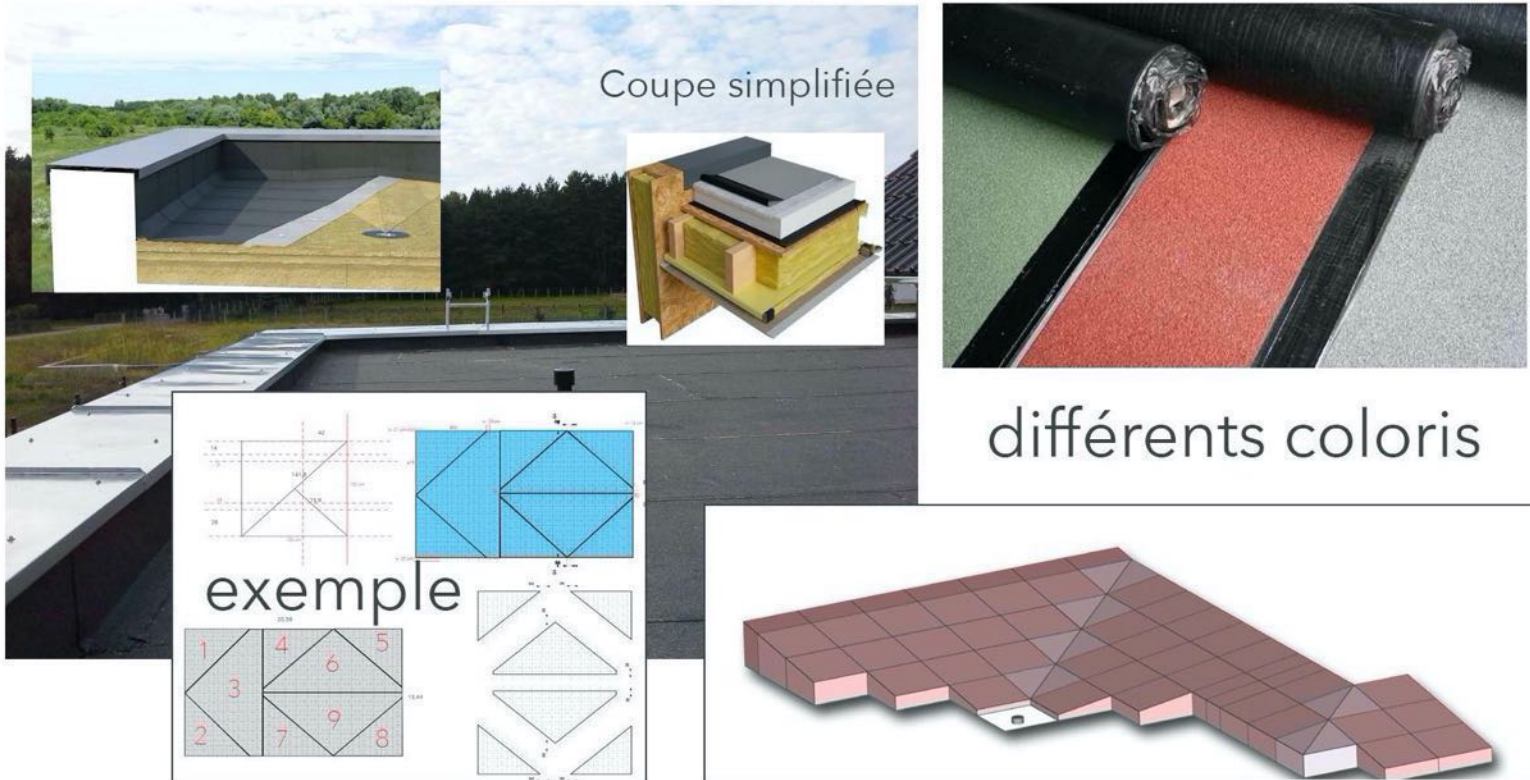
Montage en auto-construction délai indicatif, pour 3-4 personnes , uniquement l'ossature bois

PACK Couverture de toit plat



La Maison
BoisKitEco

Toit-Terrasse R min. = 10,00 m².K/W



différents coloris

Isolation sur-mesure, façonnée en pente de 2 à 4°, livrées avec le plan de montage

"PACK" Couverture, toit plat, toit terrasse, toiture végétalisée.

(pack toiture, toit plat) : isolation sur-mesure, façonnée en pente à 2°, livrés avec le plan de montage

Les solives bois massif / KVH 80x240/320 mm (selon le charge)

Film parapluie type TYVEK

Isolation (couche n°1) plaques 50 x 100 + fixations

Couche d'étanchéité N°1 (auto-collante + fixations)

Couche d'étanchéités N°2 (colle a froid, livrée avec le kit)

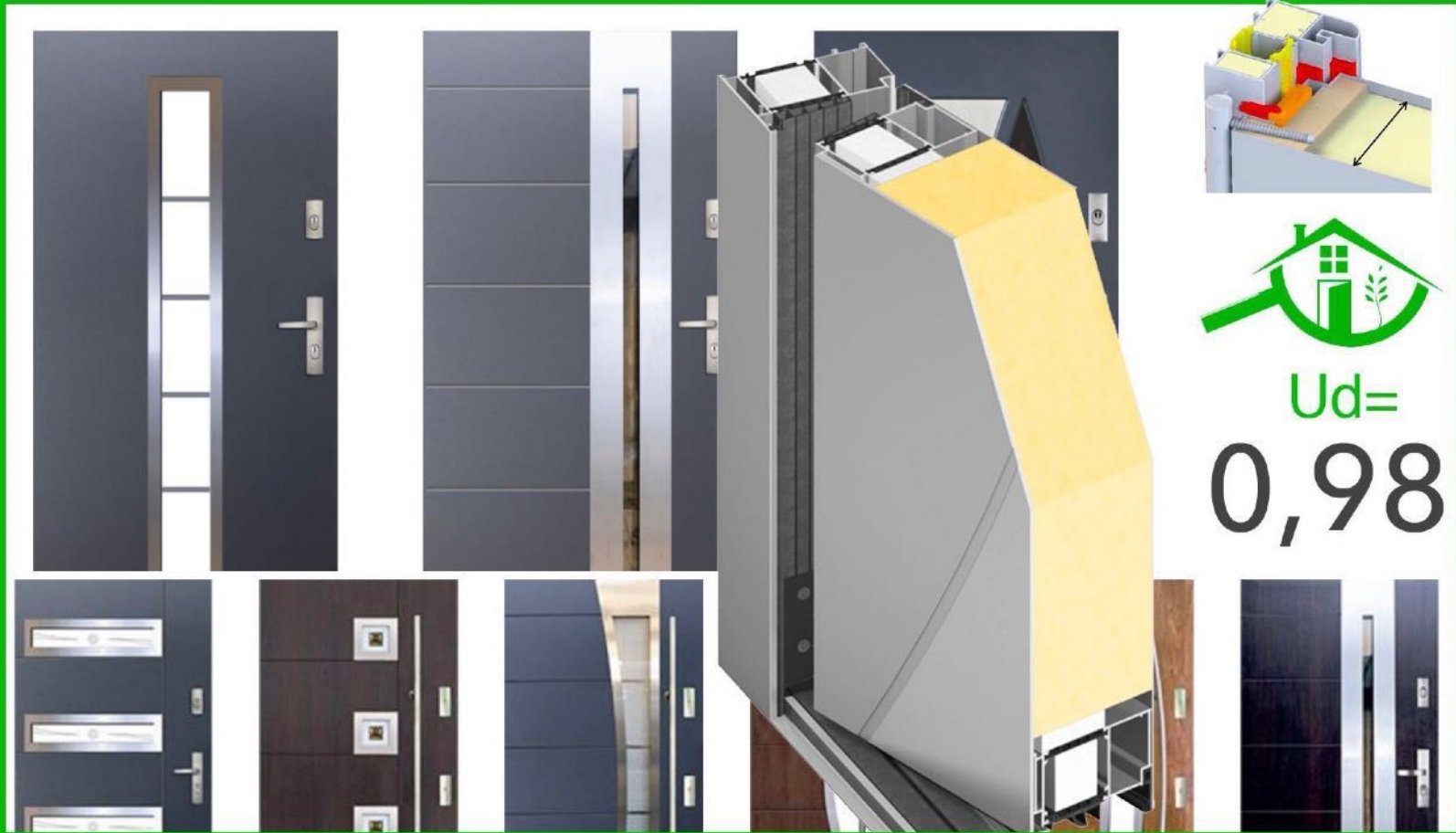
Boite/s a eau GALECO, pièces en zinc + fixations

PACK Porte/s



La Maison
BoisKitEco

Porte d'entrée «Maison BBC/PASSIVE» A+

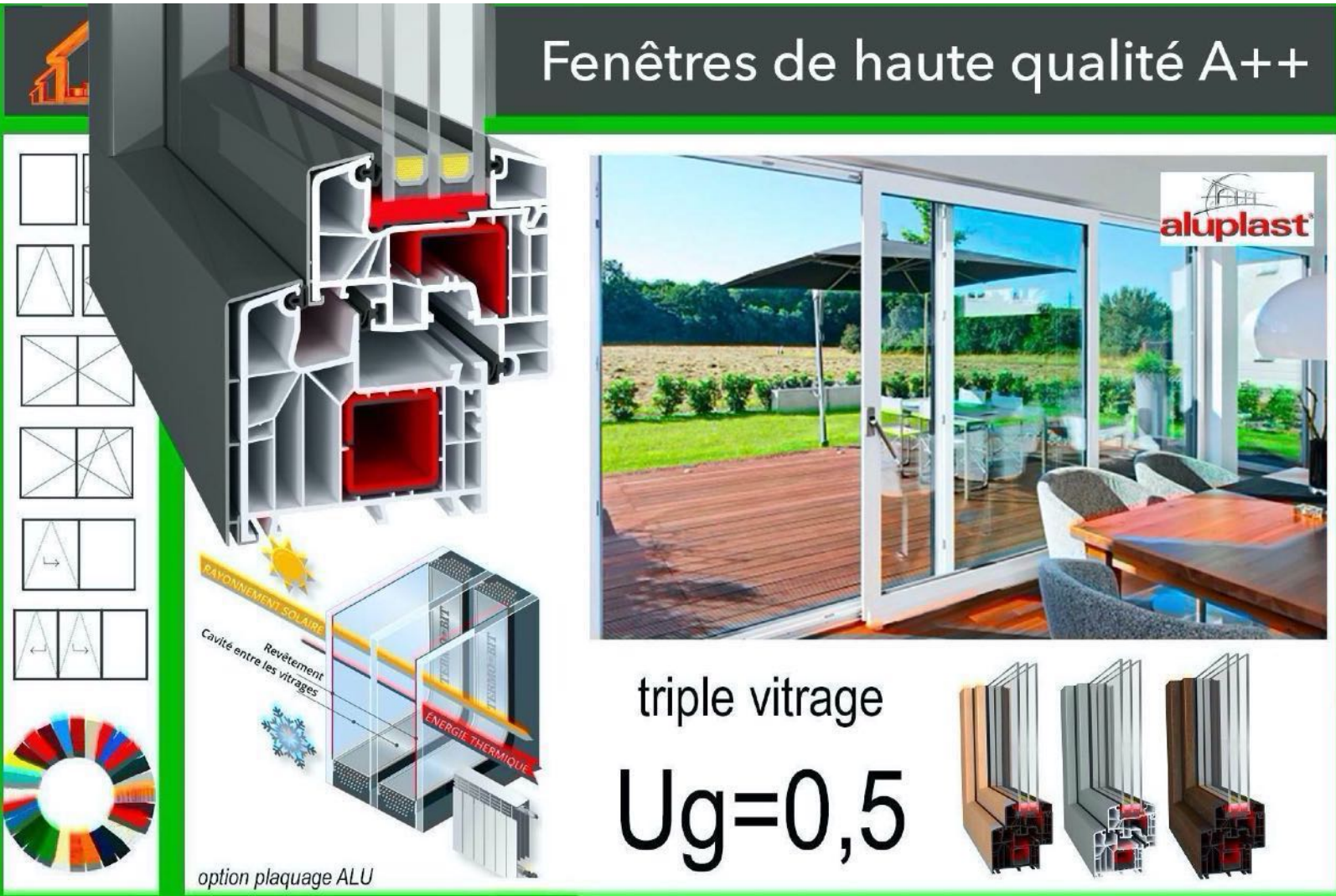


"PACK" Portes EXT.,

Porte d'entrée (service) isolée 52-75 mm U 0,9 -1,1 « ACCIER/ALU/BOIS »PASSIVE
HAUSE 90" 102x210

PACK Fenêtres

Fenêtres de haute qualité A++



option plaquage ALU

triple vitrage

$U_g=0,5$

"PACK" Fenêtres triple vitrage Aluplast,

Fenêtres PVC/Acier (option ALU 1F), $U=0,71-91$ THERMO LUX /
 Vitrage 4/18SS/4/18SS/4 $U=0,5$ PVC avec le profil métallique intégrée
 6 chambres et 3 joints, profil 85 mm (surface RT 2012 / RTE 2020)

PACK Volets



La Maison
BoisKitEco

OPTION : Volet roulant, aluminium isolé



"PACK" Volets roulants ALU,

Volets isolés 39-45 mm, motorisées et à sangle

Moteur PORTOS 40/10 (S-40/10) 1-5 zones

Coffret invisible (spéciale maison BBC / RT2012 / RTe2020)

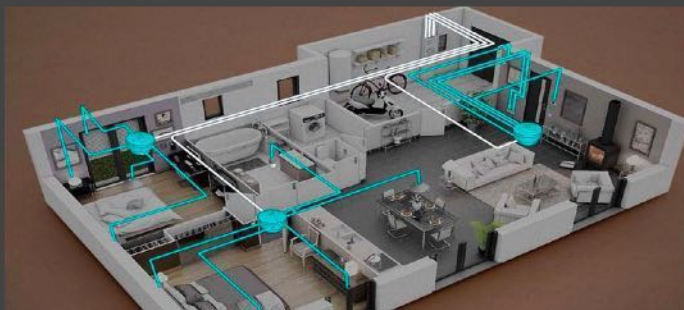
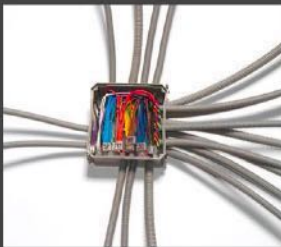
KIT Électricité



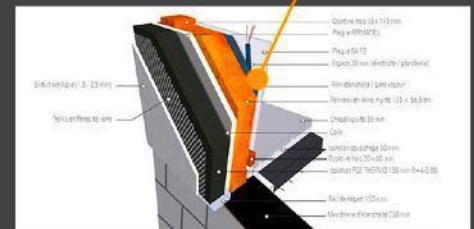
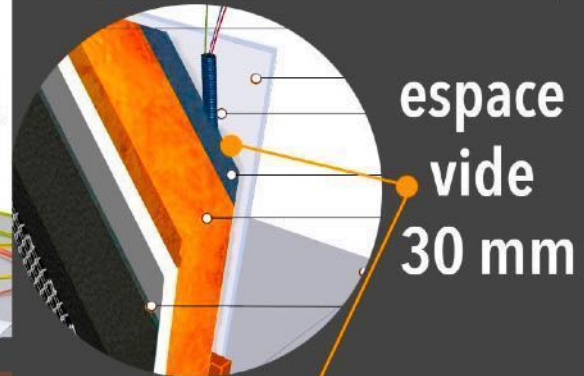
La Maison
BoisKitEco

KIT Électrique « norme NF » kit prêt-à-poser

POSE FACILE, RAPIDE EN 2-3 JOURS



legrand

Schneider
Electric

"KIT" Kit électricité,

Kit « prête à poser » La norme NF-C15-100 (passage : faux-plafond)
 Appareillage (prises, interrupteurs) - SCHNEIDER (Odatec, plaques blanches, beige ou gris)
 LEGRAND : Tableau d'abonné/inter - différentiels / disjoncteurs / parafoudre
 Coffret courant faible / prise de terre
 Les pieuvres et éléments repérés et numérotés.

PACK Isolations

MAISON
PASSIVE

La Maison BoisKitEco
Isolation renforcée 350-450 mm R =11,5
(y compris isolation par l'extérieur)

FACADES 100% PERSONNALISABLES

Coupe simplifiée d'un mur à ossature bois (finition, bardage en bois massif)

- Plaque 200 ou 250mm (20 x 100 cm) (isolant)
- Écran étanche à l'air
- Laine de roche 150 mm
- Clouture bois 20 x 80 x 100 mm
- Clouture bois 50 x 80 mm
- Clouture bois 50 x 80 mm
- Écran imperméable
- Bardage bois massif

U = 0,145 - 125

Coupe simplifiée d'un mur à ossature bois (finition enduit)

- Plaque 50 x 100 mm
- Plaque 200 ou 250 mm (20 x 100 cm) (isolant)
- Clouture à l'air
- Clouture bois 15 mm en ancrage de bois
- Écran imperméable
- Plaque 125/150/200/250 mm (ou équivalent) 12 mm (ou 200 - 400)
- Isolation granulée 100 - 200 mm
- Enduit acrylique 1,5 - 2,0 cm

U = 0,14 - 0,10

PACK Isolations (par l'intérieur + par l'extérieur) :

- Polystyrène graphité, termo organika 15-20 cm (façade, isolation par l'extérieur, plaques 50 x 100 cm) –
- Polystyrène graphité, termo organika 2,3,5 cm (finitions) – Mousse pour coller les laques (façade) – Chevilles + vis, pour fixer les plaques – Mousse de montage (façade)
- Corniers avec les treillis (façade) – Rail de départ 15-20 cm (façade) – Colle pour les treillis (sacs 25 kg) –
- Enduit acrylique termo organika (seaux / 25 kg, couleur au choix) – Sous-couche (façade) – Peinture ou lasure (bois extérieur) –
- Silicone, acrylique, joints (ENS) – Notice, guide de pose, plans, vues en 3D

Note * RT : (2012/2020)

ISOLATIONS (ITB-0851/W - CE: 1390-CPR-0363/13/P; 1390-CPR-0364/13/P):

Matériau MURS : laine de roche 150-200MM + Polystyrène graphité 150-200MM + FILM (PV 0,2)
 Epaisseur (cm) 35 Conductivité λ(W/m.K) 0,034 Résistance R (m²K/W) 7,94-9,60 Transmission U (W/m²K) 0,0300 Δ U "laine de roche" MEGAROCK ROCKWOOL

Matériau TOITURE : laine de roche 150MM + 50MM + 50MM + FILM (PV 0,2)
 (+ isolation par l'extérieur de 7 à 19 cm)

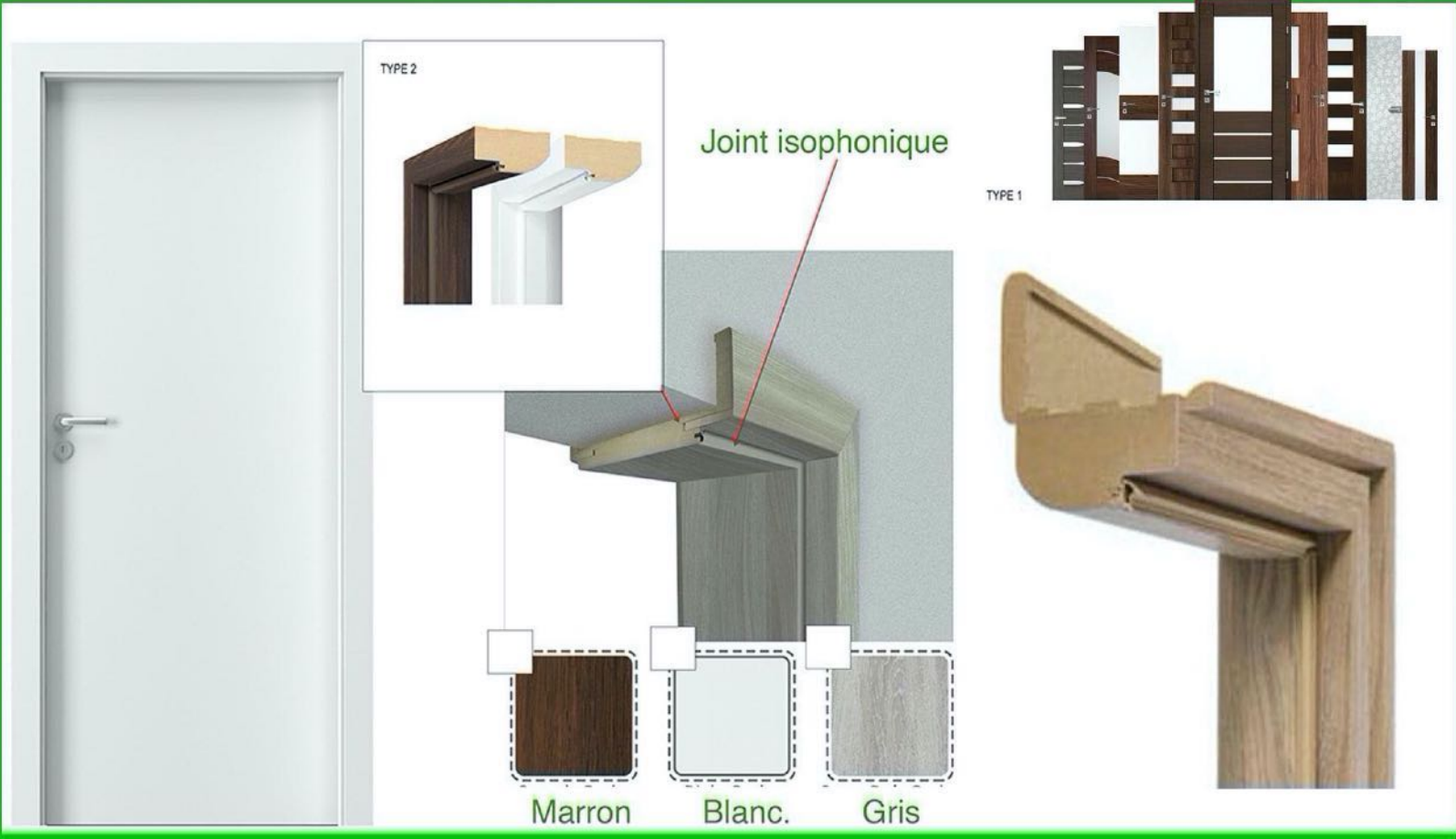
Epaisseur (cm) 34-46 Conductivité λ(W/m.K) 0,033-0,036 Résistance R (m²K/W) 8,40-10,4 Transmission U (W/m²K) 0,0300 Δ U "laine de roche" MEGAROCK ROCKWOOL

PACK Portes



La Maison
BoisKitEco

Portes intérieurs isophoniques 42 dB



"PACK" Portes INT.,

Blocks portes 70/80, portes pleins, avec le joint Iso-Phonique, l'épaisseur réglable ou fixe, coloris au choix.

PACK Dalle béton

(Option)



La Maison
BoisKitEco

La dalle béton armé ISO $R = 9,60 \text{ 0,031 W/(m}^2\text{K)}$
(Option : fournitures, béton, sable, gravies non compris)

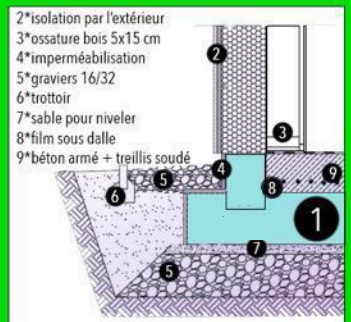


MONTAGE 3-4 JOURS



Isolation

1
200-300 mm



VARIANTE 2* ISO 2000 PL * RT2020

*OPTION (variante 2) "ISO2000" dalle/plancher « BÉTON » RT2012/E2020

Plancher RDC (hors béton), fournitures :

- Plaques ISO2000 à emboîtement simple 200-300 MM (sous la dalle)
 - Film de pare-vapeur 200 microns = 0.2/0.5 mm
 - Plaques ISO2000 à emboîtement simple 120-150 MM (pour réaliser une rehausse autour)
 - Treillis soudé 8 mm panneaux 2,15 x 5,00 m
 - PVC renforcé D110, spéciale canalisation, système à emboîtement
- Cale, support (treillis) + plan de pose

Note :

* 20 cm du béton à prévoir * plus adapté aux terrains plats, terrains instables *
plus rentables dans les maisons de plus de 100 m² * avantage : matériaux livrés 1 à 2 mois plus tôt,
pour préparer le chantier en avance.

PACK Chauffage + Clim + VMC

(Option)



La Maison
BoisKitEco

PACK " 3 EN 1 " VMC + CLIM + CHAUFFAGE

VMC double flux + Chauffage + CLIM Rafraîchissement gainable



*OPTION "3en1" RTe2020, 100% Confort 365 JOURS/AN

VMC + chauffage + rafraîchissement *VMC avec une pompe à chaleur intégré *

« installation complète » SCOP : 4,01 - 5,00

VMC thermodynamique 3 en 1 pour ventiler, chauffer ou climatiser

NILAN Combi 302 Polar Top est un appareil de ventilation, chauffage, rafraîchissement, qui allie deux technologies de récupération de la chaleur.

La récupération passive est assurée via un échangeur à contre-courant qui exploite entre 85 et 95 % de l'énergie présente dans l'air extrait. La pompe à chaleur, avec COP supérieur à 4, permet de se passer d'une batterie de chauffe quelque soit la saison.

Combi 302 Polar Top est livré avec une batterie de préchauffage intégré pour la protection antigel de l'échangeur contre courant.

Cela garantit un fonctionnement en continu à basses températures extérieures.

Fonctionnement : -20/+40 °C * Classe énergétique : A+ *

Note : une maison chaude en hiver, fraîche en été, sans bactéries ni mauvaise odeur

Offerts

OFFERTE PAR «BoisKitEco»



sous condition d'achat (KIT+OPTIONS)



OFFRE - (offerts par BoisKitEco) :

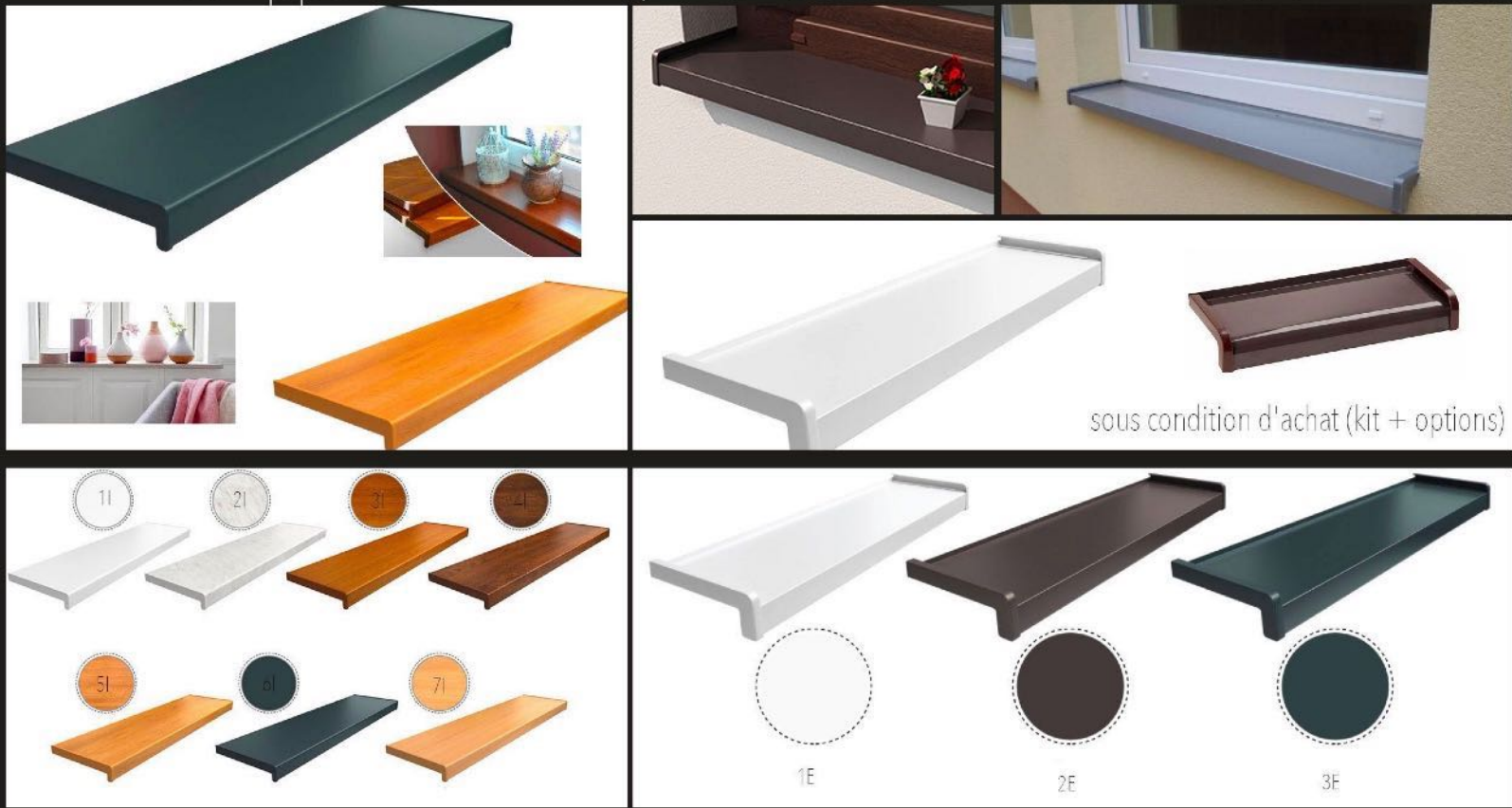
- 1*PEINTURE BLANCHE ÉCOLOGIQUE, ACRYLIQUE "ECO PRO"
- 2*PLAQUES BA 13 mm 120X260 cm

Note * sous condition d'achat "la maison + options"

Offerts



OFFERTE PAR «BoisKitEco»
Les appuis de fenêtre, intérieurs comme extérieurs !!!



OFFRE - (offerts par BoisKitEco) :

3*APPUIS DE FENÊTRES ACIER / ALU (ext.) - COMPOSITE PVC (int.)

Note * sous condition d'achat "la maison + options"

Offerts



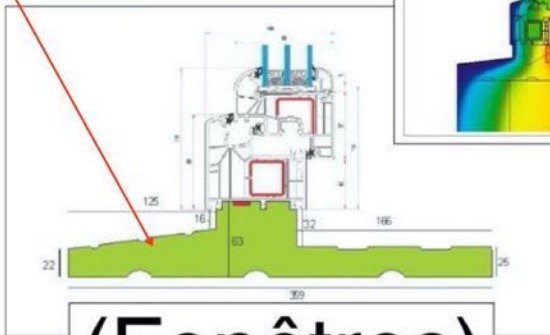
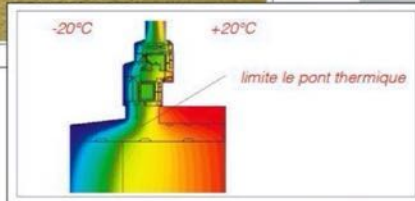
RT 2020
innovation



Offerts par
BoisKitEco

Pièces ISO 8000 OFFERTS

Option innovation «ISO 8000» désormais disponible pour tous les modèles



(Fenêtres)

OFFRE - (offerts par BoisKitEco) :

4*APPUIS ISO8000 OFFERTS

Note * sous condition d'achat "la maison + options"

Offerts & Empruntés



La Maison
BoisKitEco

Outils prêtés et offerts par «BoisKitEco»



sous condition, les photos sont à titre indicatif

OFFRE - (offerts par BoisKitEco) :

5*Petites outillages, meches et embouts OFFERTS

6*Location : outils a batteries louées gratuitement, pour le montage de GROS-OEUVRES

Note * sous condition d'achat "la maison + options"

SOMMAIRE



La Maison
BoisKitEco

LES 6 POINTS INCONTOURNABLES POUR BIEN GÉRER UN PROJET !

R
É
S
U
M
É



1* **DOSSIER :**
Permis de construire
+
Étude thermique RT
14-21 JOURS



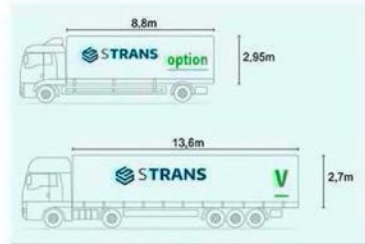
2* **FABRICATION :**
La préfabrication
+
La livraison
45-90 JOURS



3* **PRIX :**
Le kit BoisKitEco
+
Les fournitures
UNE MAISON + OPTIONS



4* **PAIEMENT :**
Le permis de construire
100% EN LIGNE
La maison
SUR DEVIS EN 4-5 FOIS
(Signature - LOIRET (45))



5* **LIVRAISON :**
Standard
CAMION 24 T / 13,60 M
Option
CAMION 10 T / 8,80 M



6* **MONTAGE :**
EN AUTO-CONSTRUCTION
(1 jour avec BoisKitEco)
Ou
PAR UNE ENTREPRISE LOCALE

(1* et 2*) jours ouvrés, selon nos disponibilités (3*) prix TTC, ossature bois, plus les fournitures (4*) en ligne par le CB, chèque ou virement, sur devis par chèque ou virement (5*) déchargement par le client, télescopique à prévoir (6*) le montage en présence d'un technicien BoisKitEco (1/2 journée la livraison N°1 + 1/2 journée la livraison N°2), une entreprise locale de votre choix, spécialisée dans les travaux de couverture, charpente et menuiserie

A :

Le :

Signature :

modèle de maison :
MINI 1 MODERN (sg)

*Étude de faisabilité, devis pour la banque *

Fiche à envoyer par courrier à :

BoisKitEco - TONEK - 207 Rue de Henri Toulouse Lautrec - 45470 LOURY

Fiche de renseignements

PROJET : AUTO-CONSTRUCTION

1

Coordonnées

Fiche à remplir en lettres majuscules

Nom :
Prénom :
Adresse :
Code : Ville :
Téléphone portable :
Tél. Fixe :
Courriel : @

2

Lieu de construction

Votre résidence principale...

Votre projet locatif...

Adresse :
Code : Ville :
Réf. cadastrale : la surface
Le début du chantier :20.....
Terrain... Promesse de vente...

3

Méthode/s

Construction :
100% auto-construction...
Auto-construction + Entreprise locale (de votre choix)...

Le financement :
Prêt immobilier. Fonds propres Les deux

Note BoisKitEco

Clients BoisKitEco :

*** le numéro de commande**

*** le numéro de permis de construire**

+ remplir la case n° 3

Page

Devis / Avant-projet

KIT Maison en ossature bois, a monter sur place, bois certifié classe ST-II / C 24"

Prix de 32 000€ HT



Plans : bureau d'architecture ARCHIPELAG, système : à emboîtement "boiskiteco"

Fourniture "bois pour une maison en kit, selon le permis de construire" :

*Murs : 378-440 mm , isolation par extérieur + enduit, bardage ou mixte.

*Murs porteurs : 180-240 mm * Cloisons : 125 mm * Plancher/Solives et. 80x160/200 mm

*Toiture 550-590 mm /charpentes-solives : 160 - 280 mm (avec isolations 300-350 mm en option)

Note * BOIS :

Bois massif / KVH classe C24 / CE (PINS / ÉPICÉA)

"composez vous- même"

options incluses dans le prix de la maison, visibles sur le site =

Prix HT : (TVA 20%)



1 : Couverture de toit plat bitume GALECO / MATIZOL

Prix de 4450€ HT



2 : PACK Porte d'entrée (service) EXT. ISO-thermo MIKEA / KMT

Prix de 990€ HT



3 : PACK Fenêtres triple vitrage ALU-Plast

Prix de 4800€ HT



4 : PACK Volets roulants ALU Portos

Prix de 2280€ HT



5 : KIT Plomberie NF

Prix de 3900€ HT



6 : KIT Électricité NF

Prix de 2900€ HT



7 : PACK Isolations (par intérieur et par l'extérieur) RT2012 / RTE 2020 (prix

Prix de 3400€ HT



8 : PACK Portes int. ISO-PHONIQUE (prix de 99€)

Prix de 990€ HT

9 : Dalle / plancher béton ISO 2000 RT2012 / RTE 2020 prix 49€/m2 HT (option)

10 : PACK 3EN1 Chauffage + Clim + VMC « CONFORT 365 JOURS » NILAN FRANCE prix 6666€ HT (option)

Autres demandes (version avec garage ou une version adaptée) :

Note BoisKitEco

Les devis sont réalisés gratuitement, pour les clients ayant commandé la prestation « dossier permis de construire » pour une réalisation en auto-construction. Pour les autres clients, cela est possible en temps libre, uniquement l'avant-projet sans les détails, et uniquement s'ils ont déjà un terrain ou bien ont signé une promesse d'achat pour un terrain constructible. Un terrain, uniquement dans la zone de livraison, et le domaine des opérations commerciales de l'entreprise (CGV). Huit options sont nécessaires pour bénéficier nos offerts (y compris nos offres gratuites), hors permis de construire. Prix indicatif et non-contractuelle une estimation des coûts distincte pour chaque client est nécessaire, car chaque projet est différent. Chaque projet doit être complété par les devis pour le terrassement-maçonnerie (tranches, béton, chemin d'accès ...), le raccordement (gains EDF, TEL...), les sols (carrelage, parquet), la cuisine (meubles), les salles de bain/WC (sanitaires), éventuels frais annexes ect....